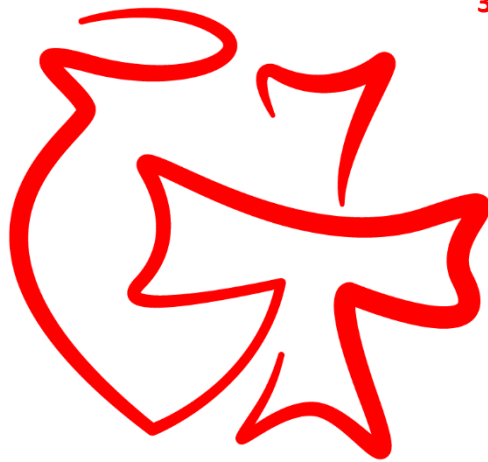


3/2пт



GEO
RGIA TRAVEL

Выходные в Тбилиси

3 дня / 2 ночи

Пятница 1-й День: Прибытие, трансфер в отель

По прилету вас будут встречать с табличкой логотипом компании.
Трансфер из аэропорт до Тбилиси занимает 20 минут.
Заселение в отель после 15:00
Ночь в Тбилиси

Суббота 2-й День: Тур по Тбилиси

В 09:45 вас будут ожидать в холле отеля, в 10:00 начнется наш сити тур.
Столица Грузии основана в 5 веке Вахтангом Горгасали, царствовавшим в то время. Легенда гласит о том, что этот правитель, потребовал заложить город рядом с горячими источниками. Сейчас серные бани являются самой значимой столичной достопримечательностью.
Отличное географическое расположение города, еще с древних времен превратило грузинскую столицу в важный торгово-политический центр. В Тбилиси останавливались европейские и азиатские купеческие караваны. Средоточие Западной и Восточной культур создало город, который является примером толерантности и особого городского колорита.
Кроме Абанотубани (района действующих серных бань) и Майдана, обзорная экскурсия включает посещение Метехи - храма Пресвятой Богородицы (памятник 13 в.).
Следующая остановка в крепости Нарикала - самом древнем городском сооружении. Она выполняла функцию цитадели и защитных стен города. Раньше ее называли Шурицхихе, с конца 18 века была переименована в Нарикалу.
После Нарикалы путь лежит по бывшим «Манташевским рядам». Улица Шардена, и весь близлежащий район напоминает милые европейские пешеходные улицы с множеством ресторанчиков, сувенирных магазинчиков, галерей и т.д. Селфи и фотографии на современном стеклянном мосту Мира будут долго напоминать о путешествии по Грузии. Пешеходный мост связывает узкие улицы Старого города с обновленным парком Рике.
Возвращение в отель.
Ночь в Тбилиси.

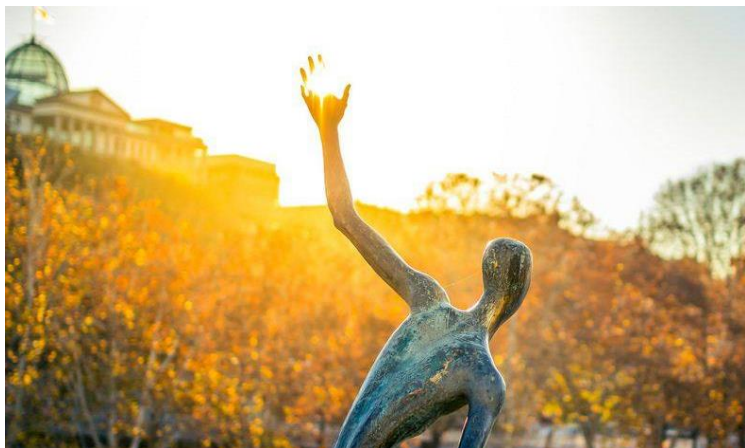
Сбор
09:30

Начало тура
10:30 – 11:00

Маршрут
3,5км

Продолжительность
3 – 4 ч

Ночь в
Тбилиси



Воскресенье 3-й День: Тур в древнюю столицу Мцхета

Сбор в холле отеля в 09:45

10:00 Отправления на экскурсию.

Город Мцхета - бывшая столица Иберии, один из древнейших городов Европы (Основан 5 век до н.э.) является религиозным центром грузинской православной церкви.

Первой достопримечательностью, на пути является монастырь Джвари, построенный на месте одного из трех поклонных крестов, установленных пресвятой Ниной Каппадокийской. Церковь, в архитектурном стиле тетраконх, возведена на вершине горы, откуда открывается сказочный вид на долину, где с Курой соединяются воды ее притока – Арагви.

До принятия христианства, на месте Джвари располагалось языческое капище. Крест, возведенный в 337 году, стал символом новой эпохи и религиозного культа – христианства. Первый храм был возведен позже в V-VI веках. Он неоднократно разрушался и подвергался вандализму, следы последних, советских вандалов видны и поныне.

Следующая остановка в кафедральном соборе Светицховели – главном религиозном сооружении Грузии. Светицховели – это храм, возведенный на месте погребения Хитона Иисуса Христа. Он также неоднократно был поврежден и вновь восстановлен. История возведения храма в современном виде описана в романе К. Гамсахурдия «Десница великого мастера».

Город Мцхета входит в список культурного наследия и находится под патронажем ЮНЕСКО.

После экскурсии в Мцхета возвращение в Тбилиси.

.Свободная вторая половина дня.

Трансфер в Аэропорт.

Вылет.

Трансфер в Аэропорт за 3 часа до вылета

Сбор
09:30

Начало тура
10:00

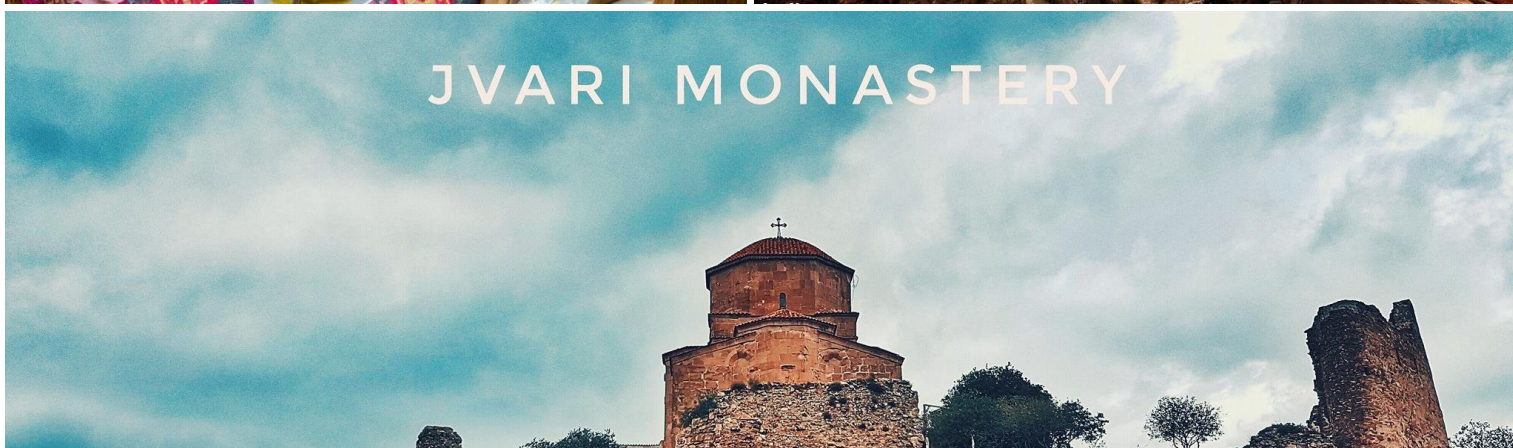
Маршрут
50 км

Продолжительность
4 – 5 ч

Возвращение в Тбилиси
14:00 – 15:00



JVARI MONASTERY



Стоимость тура в условных единицах

#	Вариант А	Вариант В	Детям
½ DBL	212 у.е.	168 у.е.	1 < 6 лет -50%
SNGL Доплата	78 у.е.	65 у.е.	6 < 12 лет -30%

Цена включает:

2 ночи в стандартном 2-х местном номере в отеле А/В класса, указанном выше или подобного типа
 Трансфер из/в аэропорт
 Питание на базе завтрака
 2 экскурсий, вкл. услуги русскоязычного гида-экскурсовода
 Удобный автомобиль/автобус по экскурсионному маршруту
 Входные билеты

Проживание по программе

Вариант А	В Тбилиси / Ameri Plaza 4* или подобного класса
Вариант В	В Тбилиси / Gremi 3* или подобного класса

Доплата за высокий сезон Июль и Август 10\$ На персону

Доплата за дополнительную ночь в отеле 3* **65\$** в сутки за номер

Доплата за дополнительную ночь в отеле 4* **125\$** в сутки за номер

Билеты в музей Пиросмани, Сталина и Рабат не вход в стоимость!

Даты проведения тура - заезды по **Пятницам**:

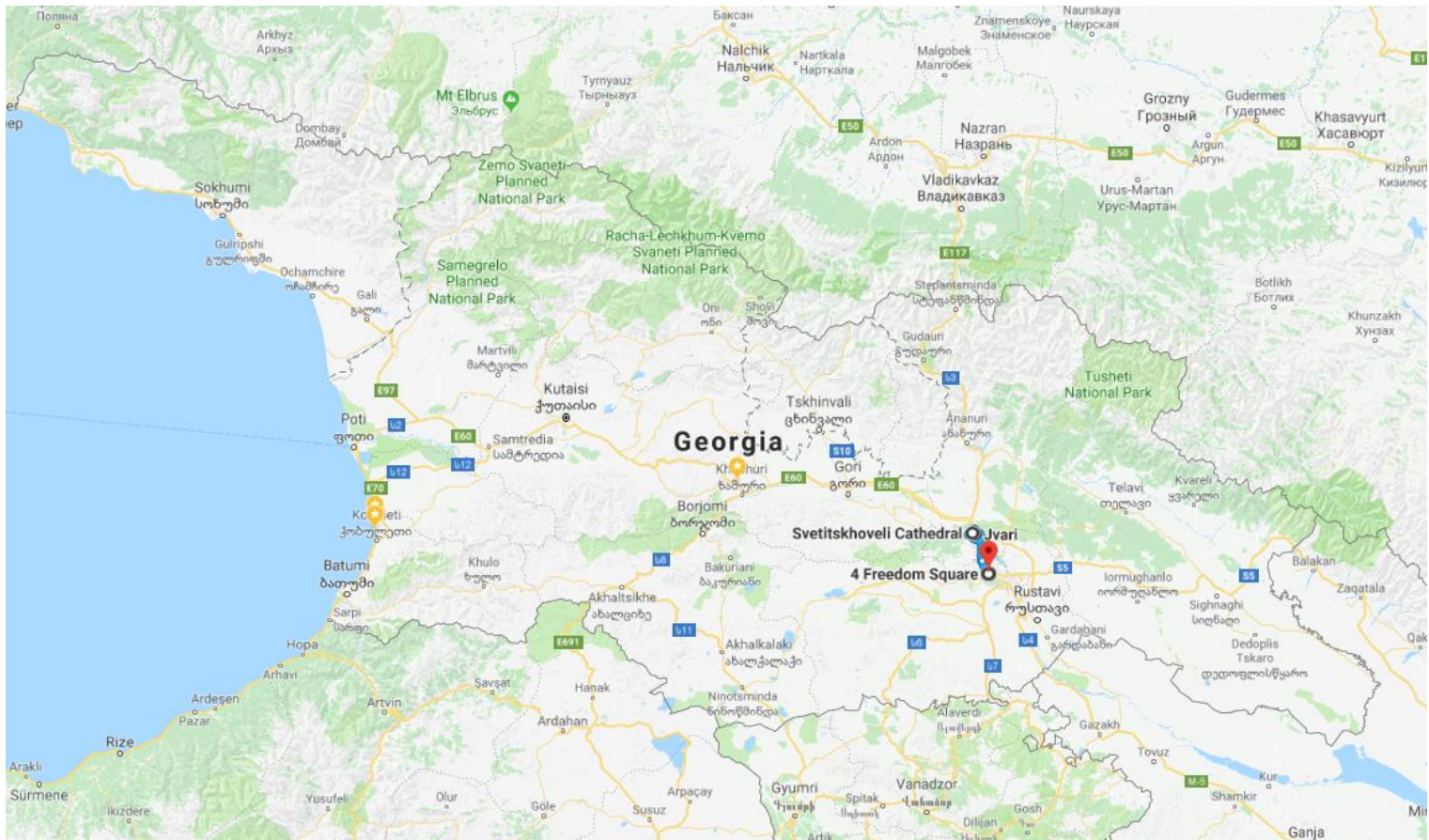
Апрель	Май	Июнь	Июль	Август	Сентябрь	Октябрь	Ноябрь
6-13-20-27	4-11-18 -25	1-8-15-22-29	6-13-20-27	3-10-17-24-31	7-14-21-28	5-12-19-26	2

Маршрут
70 км

Время в пути
2ч : 00 мин

Города по маршруту
2

Трансфер из / в аэропорт
30 мин.

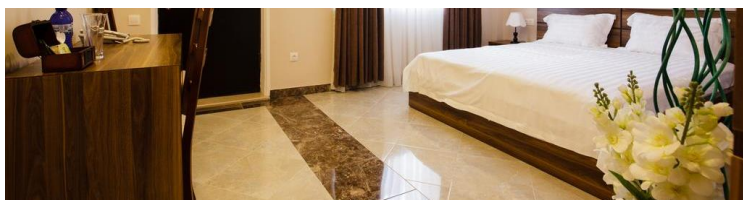


Вариант А

**AMERI PLAZA 4***
TBILISI

- Общий лаунж/гостиная на территории
- Кондиционер
- Курение на всей территории запрещено
- Услуги консьержа
- VIP-услуги
- Семейные номера
- Удобства для гостей с ограниченными физическими возможностями
- Номера для некурящих
- Сейф
- Доставка еды и напитков в номер
- Wi-Fi (Бесплатно)
- Охраняемая крытая парковка (Бесплатно)

Вариант В

**GREMI 3***
TBILISI

- Общий лаунж/гостиная на территории
 - Кондиционер
 - Отопление
 - Звукоизолированные номера
 - Семейные номера
 - Номера для некурящих
 - Камера хранения
 - Wi-Fi (Бесплатно)
 - Частная парковка (Бесплатно)
- Отель принимает кредитные карты: Visa

Визовые требования

Наличие действующего паспорта обязательно для посетителей всех национальностей. У Грузии либеральный визовый режим: в визах для кратковременного пребывания не нуждаются граждане 94 стран (при этом срок пребывания не может превышать 90 дней в течение любого 180-дневного периода). Для дополнительной информации посетите веб-страницу Консульского Департамента Министерства Иностранных Дел Грузии: www.geoconsul.gov.ge/en/visaInformation

Прибытие воздушным путем:

Прямые рейсы в Тбилиси осуществляются из Батуми и Кутаиси, а также из многих городов Европы и Азии: Амстердама, Мюнхена, Риги, Вены, Парижа, Варшавы, Стамбула, Дубая, Тель-Авива, Баку, Москвы, Екатеринбургa, Киева, Днепрпетровска, Минска, Ал-маты, Актау, Багдада, Эрбиля, Сулеймани, Урумчи, Дохи, Шарм-Эль-Шейха, Шарджи и Ан Наджаф. Стамбул является основным центром, соединяющим Тбилисский международный аэропорт со многими городами мира.

Международный аэропорт Батуми

В Батуми осуществляются прямые рейсы из: Тбилиси, Москвы, Киева, Эрбиля, Сулеймани, Стамбула, Минска.

По морю:

В Грузию можно прибыть на паромах из портовых городов Украины - Ильичевска и Одессы.

По суше:

Автобусы по направлению Тбилиси ежедневно отправляются из Баку, Стамбула, Анкары, Трабзона, Еревана и Афин.

Электроэнергия

Параметры электроэнергии - 220 вольт, 50 герц. Европейскими приборами можно пользоваться по всей Грузии.

Поездом:

Железнодорожные пути связывают Грузию с Арменией и Азербайджаном. Поезда из Баку отправляются ежедневно, из Еревана – через день. Для дополнительной информации посетите сайт: <http://www.railway.ge/>

Международный аэропорт Кутаиси

В Кутаиси прямые рейсы осуществляются из: Тбилиси, Киева, Вильнюса, Минска, Варшавы, Москвы, Будапешта, Берлина, Лондона, Дортмунда, Милана, Барселоны и др.

Валюта

Национальная валюта Грузии - грузинский лари (GEL). 1 лари=100 тетри. В больших городах в гостиницах можно пользоваться кредитными картами; в других населенных пунктах лучше расплачиваться наличными. Банкоматы доступны как в больших, так и маленьких городах.

Проживание

Главные города Грузии, Тбилиси и Батуми, располагают гостиницами всех типов - как четырех звёздочными международного класса, так и частными гостевыми домами. В пригородах можно остановиться в трехзвездочных семейных гостиницах, где в стоимость проживания входит завтрак.

Кухня

В Тбилиси большое количество первоклассных ресторанов, предлагающих как грузинские блюда, так и кухни разных стран мира, однако, в регионах Грузии рестораны предлагают в основном традиционные национальные блюда.

Связь

Код страны +995, Тбилиси - 322. Мобильные операторы Грузии (Geocell, Magticom и Билайн) покрывают почти всю территорию страны. Помимо этого визитеры могут бесплатно пользоваться WI-FI в специально отведенных точках.

Климат

Несмотря на то, что территория Грузии относительно невелика, климат ее необычайно многообразен. Большой Кавказский хребет сдерживает холодные массы воздуха, идущие с севера, в то время как на юге Малый Кавказ является преградой для проникновения на территорию страны чрезмерно сухого и жаркого воздуха. Летом средняя температура воздуха достигает +19 + 25 °C, а зимой – 1,5-3 °C.

Здоровье

Для неотложной скорой помощи звоните по номеру 112 в Департамент чрезвычайных ситуаций. Для получения дополнительной информации, пожалуйста, посетите: <https://georgia-travel.ge>

Средняя температура воды в Черного моря по горизонтам °C

Горизонтам	Апрель	Май	Июнь	Июль	Август	Сентябрь	Октябрь
0	9,2	14,1	19,8	22,8	23,8	20,8	18,7
10 м	9,0	12,8	18,5	21,8	23,6	20,7	18,6
20 м	8,4	10,2	11,9	12,2	13,6	19,2	17,9

Включен или нет билеты в стоимость?

Нет, билеты не включены в стоимость вы можете приобрести их сами, мы не продаем билеты.

На какой рейс купить билеты чтоб организовали трансфер?

На любой рейс приобретайте билеты, сообщайте нам время прилета и номер рейса, и мы вас встречаем в аэропорту.

Куда можно прилететь в Грузию?

Для прилета и вылета выбирайте международный аэропорт Тбилиси.

Как оплатить?

По безналичному расчету – для этого вам нужно выслать ваши паспортные данные если оплата от физ. Лица или реквизиты компаний если оплата от юр. Лица и наш менеджер вышлет вам счет для оплаты на почту.

Оплата наличными в терминалах Московский Кредитный банк.

Отделение, интернет банк Банка Открытие.

Оплата картами онлайн

В салонах связи Евросеть

Оплата картами в терминалах Московского Кредитного банка.

Через пункты обслуживания CONTACT.

Отделение банка ПРОМСВЯЗЬ БАНК

Наличными в офисе компаний Georgia Travel.

По какому курсу принимайте оплату?

У.Е. доллары по курсу ЦБ РФ +2.5%

Как узнать прошла ли оплата?

В личном кабинете моментально отображаются деньги поступившие на счет.

Подскажите когда нужно оплатить забронированную заявку?

Оплата должна быть произведена в размере – 30% от стоимости услуг в течение 3-х банковских дней после подтверждения, оставшаяся сумма за 2 недели (за 14 календарных дней) до даты начала программы.

Нужна или нет виза в Грузию?

Для граждан России и стран СНГ виза не нужна.

Нужна ли доверенность для пересечения границы, если ребенок летит с одним из родителей?

Если ребенок, не достигший 18-летнего возраста, путешествует с одним из родителей с собой необходимо иметь оригинал свидетельства о рождении и, согласно ф.з. 114, ст.20-21, нотариально заверенное согласие от второго родителя на выезд в данном случае не требуется.

Нужен или нет загранпаспорт или можно лететь внутренним паспортом?

Чтоб посетить Грузию обязательно нужен действующий заграничный паспорт, сроком действия не важно, главное чтоб в момент пребывания паспорт имел срок действия.

Сколько литров вина могу взять в багаж?

Количество общего объёма жидкости ограничено до 6 литров на персону.

Сколько дней я могу находиться в Грузии?

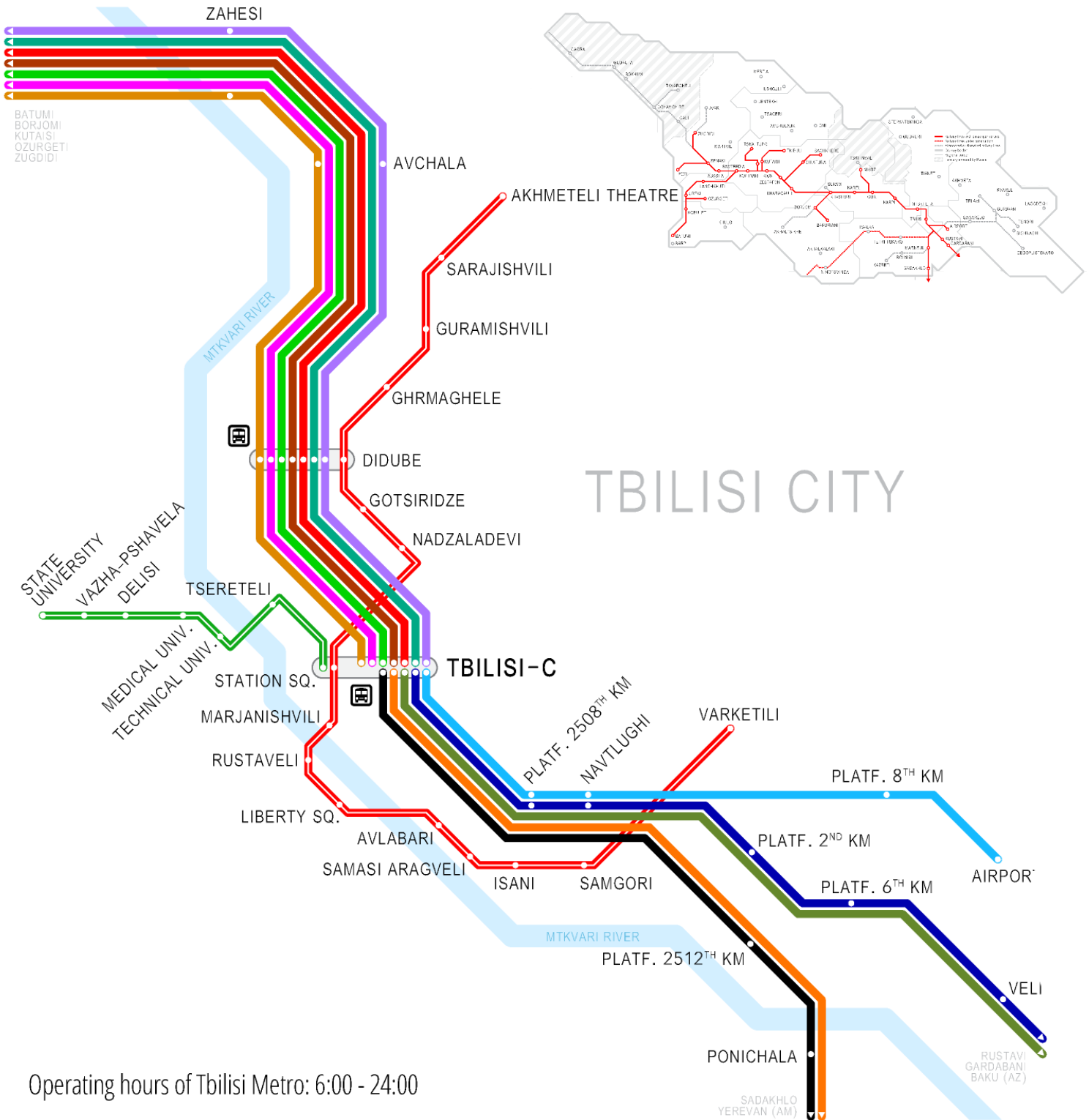
Если вы гражданин РФ или стран входящих в состав СНГ, то в течение 1 года вы можете находиться на территории Грузии.

Какую валюту брать и где менять?

В Грузии расчет в местной валюте (Лари), 90% организации принимают карты, менять можно как в банках так и в небольших обменниках. Выгоднее вести доллары. Курс на сайте www.xe.com

Какой средний счет за обед / ужин без алкоголя?

На обед и ужин рассчитывайте на счет 15 / 20 долларов на персону.



ЖД Билеты на Сайте

m matarebeli.ge